

社会人の方・単科の検定資格を取りたい方

アドバンストコース Guide



 **丸の内ビジネス専門学校**

〒390-0875 松本市城西 1-3-30 TEL 0263(32)5589 FAX 0263(32)5595

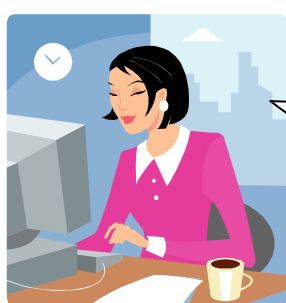
e-mail office@marubi.ac.jp <http://www.marubi.ac.jp>

アドバンスコース

こんな方に

大学や短大で、ビジネスの実務に関して、履修できなかった方
仕事に就くために、パソコンや簿記などを学んで、資格を取りたい方
子育てが一段落して、また勉強を始めたい方
専門課程すべての履修は時間が足りないので、短時間で勉強をしたい方

取りたい科目だけ履修することができます。



パソコンと秘書
と簿記をとって、
就職準備。

専門課程ビジネス科・OA実務科のカリキュラムから、選択履修するコースです。
時間割を見て、1週間に10コマまたは20コマを、選択します。

専門課程の年間スケジュールに従います。

(専門課程は、前期のみ開講と通年開講、後期のみ開講の科目がありますので、期間に注意して履修してください。)

- 開講 4月～9月(6か月) 2009年度入学式は4月10日です。
4月～3月(1カ年)
- 申込 願書をお出してください。面接試験があります。願書の締め切りは4月5日です。
選考料 10,000円 (願書と一緒に提出、または願書郵送時に郵便為替で同封)
- 学費 入学金 50,000円
- ◆授業料
 - 1週間に10コマまで選択で6か月の場合…… 140,000円
 - 1週間に10コマまで選択で通年(1年)の場合 280,000円
 - 1週間に20コマまで選択で6か月の場合…… 260,000円
 - 1科目選択の場合 コマ数×2,000円
- ◆例: 簿記だけ前期40コマ受講の場合 40コマ×2,000=80,000円
 - ※ 1コマは45分間で、2コマ続きの授業があります。
 - ※ パソコン実習のみ選択の場合は、OAオープンコースがあります。
パソコンマスターコース(3か月170H 150,000円、フリータイム20H,24,000円から)

通年開講授業

パソコン WORD
パソコン EXCEL
パソコン POWERPOINT
パソコン ACCESS
パソコン WEB デザイン
コミュニケーション能力
国際比較文化(プレゼン)



前期開講授業

商業簿記・工業簿記
医療事務(医科)
秘書実務
ビジネスマナー
漢字・一般教養
情報処理概論
日本語教授法
公務員対策(国家Ⅲ種 一般知能分野)
CAD実習



後期開講授業

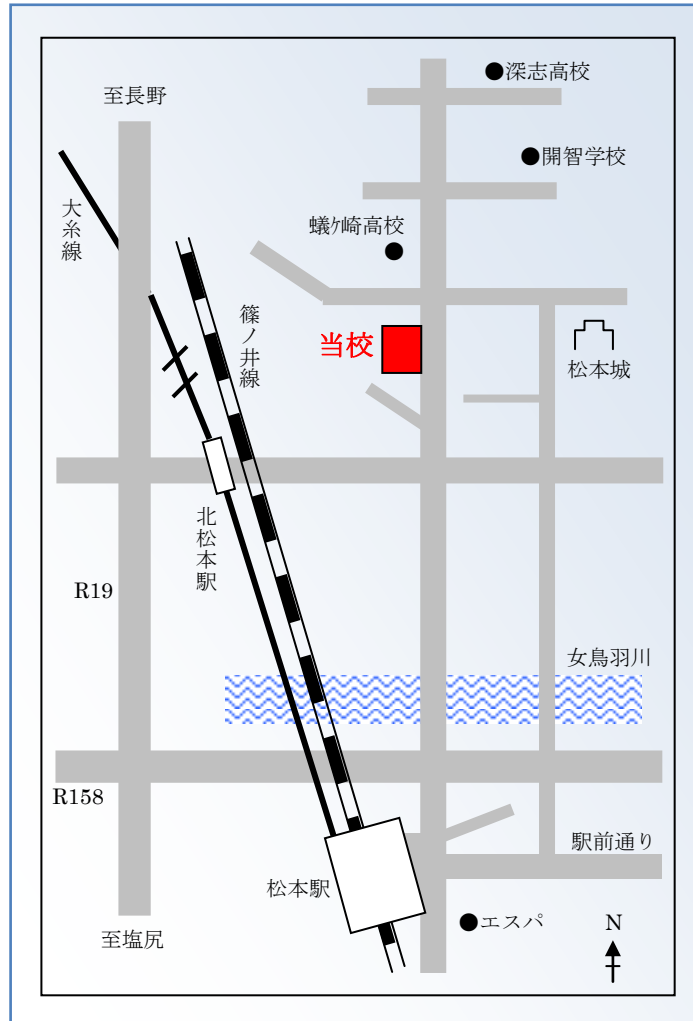
医療事務(歯科)
コンピュータ会計
パソコン ACCESS 応用
パソコン WEB デザイン応用
医療秘書
ビジネス文書
パソコン画像処理
日本語検定・漢字検定



科目選択は、いつまでに? ……入学後、科目ガイダンスにより、講義内容と取得資格の説明などがあります。

履修科目届は、ガイダンスの後に出せます。

なお、履修科目の選び方や期間に関しては、面接時にご相談に応じます。



Marunouchi College of Business

Josei 1-3-30, Matsumoto, Nagano, Japan

TEL 81+(0)263-32-5589 FAX 81+(0)263-32-5595

e-mail office@marubi.ac.jp http://www.marubi.ac.jp



入学願書

Application for Admission

写真 (のりしろ)

- ・上半身脱帽
- ・3 cm × 4 cm
- ・写真の裏に氏名を記入し貼付する。

受付年月日

学籍番号

| | | | | |
|-----------------------------|-----------|-------------------|---------------|--|
| 出願種別 | | アドバンスコース (6か月・1年) | | |
| 志願者 | ふりがな | | | |
| | 氏名 | (満才) | 生年月日 年 月 日 | |
| | 現住所 | 〒 | | |
| | 自宅電話 | 携帯電話 | | |
| | E-Mail | | | |
| | 学歴 職歴 | 年 月 | 高等学校卒業 (見込) | |
| | | 年 月 | | |
| 年 月 | | | | |
| 年 月 | | | | |
| 保護者 保証人 | ふりがな | | | |
| | 氏名 | | 職業 | |
| | 住所 | 〒 | | |
| | 自宅電話 | 携帯電話 | | |
| 勤務先名 | TEL () - | | | |
| ※出願者が未成年の場合は、保護者欄にもご記入ください。 | | | | |

私は貴校へ入学致したく、保護者（保証人）連署にて入学選考料を添え申し込みます。
 なお、入学許可のうえは、貴校の学則および規定を守ることを誓います。

平成 年 月 日

丸の内ビジネス専門学校長 殿

写真 (のりしろ)

- ・上半身脱帽
- ・3 cm × 4 cm
- ・写真の裏に氏名を記入し貼付する。

写真 (のりしろ)

- ・上半身脱帽
- ・3 cm × 4 cm
- ・写真の裏に氏名を記入し貼付する。

志願者氏名

(本人署名)

保護者

保証人氏名



| | | |
|-----------------------|--|--------------|
| 履修希望 科目 | 入学後変更してもかまいませんので、ご記入ください。 ・ ・ ・ | |
| 趣味 | | |
| 得意科目 | | |
| 希望職種 | | |
| 既取得資格 (すでに持っている資格) | 例：日商簿記検定 3級 | 平成 14 年 11 月 |
| | | |
| | | |
| | | |
| | | |
| | | |
| | | |
| | | |
| 通学方法 | 自 宅 から まで | 徒歩・バス・JR・() |
| | から まで | 徒歩・バス・JR・() |
| | から まで | 徒歩・バス・JR・() |
| | * 自宅から最寄り駅まで地図を書いてください。 | |
| 備 考 | | |