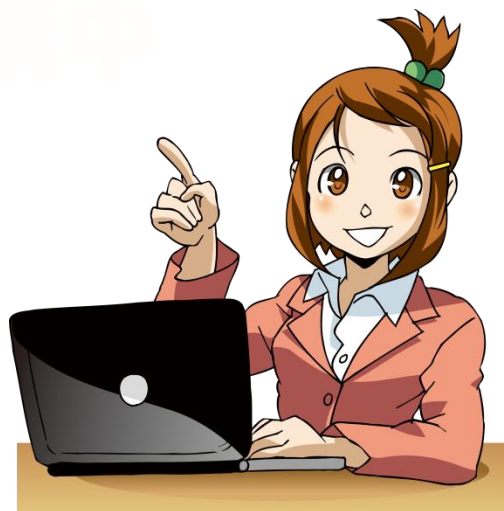


**仕事で即実践！**  
**社会人のための**  
**パソコンスキルアップ講座**



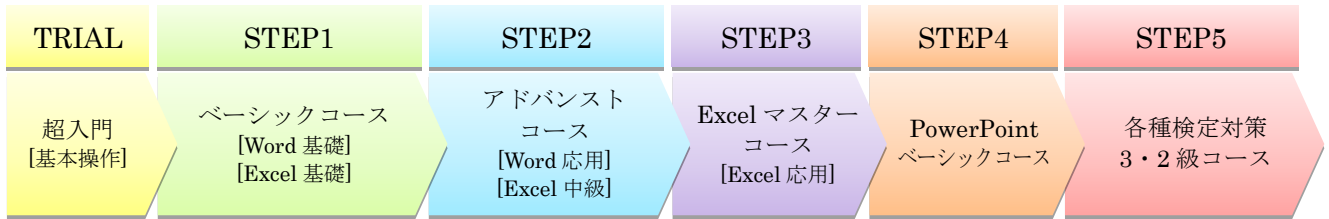
 **丸の内ビジネス専門学校**  
Marunouchi College of Business

〒390-0875 長野県松本市城西 1-3-30 TEL:0263-32-5589 FAX:0263-32-5595  
E-Mail : office@marubi.ac.jp HP : <http://www.marubi.ac.jp/>

自分のペースで続けられる

# ステップアップ通学講座

## 学習進度・到達目標レベル



trial

### 超入門 ビギナーズコース

パソコン初心者の方大歓迎！ これからパソコンを習いたい方のお試しコースです

ソフト	時間数	受講料(外税)	内容
Word	5	5,000 円	パソコンの基本操作（電源の入れ方・マウス操作・基本の画面操作など） Wordでの文字入力と変換、簡単な書式設定、ファイルの保存など

STEP1

### ベーシックコース（レベル：Word 基礎・Excel 基礎）

Word と Excel の基本がすべて学べる！ 仕事に必要な最低限の機能をマスターできる！

ソフト	時間数	受講料[セット価格] (外税)	内容
Word	18	31,000 円	一般的なビジネス文書作成 簡単なチラシ作成 など *
Excel	22	38,000 円	

\*右ページに完成作品例を掲載

STEP

### アドバンストコース（レベル：Word 応用・Excel 中級）

パソコン中級者としての機能をマスター！ 効率よく仕事をする“ちょっとできる人”を目指す！

ソフト	時間数	受講料[セット価格] (外税)	内容
Word	12	21,000 円	様々なビジネス文書の作成 はがき・封筒印刷 など
Excel	18	32,000 円	

\*右ページに完成作品例を掲載

STEP

### Excel マスターコース（Excel 応用）

Excel の応用機能をマスターし、パソコン上級資格取得も目指せます！

ソフト	時間数	受講料(外税)	内容
Excel	10	20,000 円	大量データの様々な集計方法 表の取り扱い指定 など

STEP

### PowerPoint ベーシックコース

プレゼン作成から実行までの基本操作をマスター！ 効果的なスライドショーが作成できる！

ソフト	時間数	受講料(外税)	内容
PowerPoint	10	21,000 円	スライド作成からアニメーション実行までの全基本過程

STEP

## 各種検定対策 3・2 級コース (Word・Excel・PowerPoint)

基本的な学習を終えて、検定受験を目指す方のためのコース

コース名	時間数	受講料 (受講生価格) (外税)	内容
3 級・初級 対策コース	10	28,000 円 (15,000 円)	日商 PC 検定・サーティファイ検定の 3 級対策
2 級・上級 対策コース	20	40,000 円 (28,000 円)	日商 PC 検定・サーティファイ検定の 2 級対策

※受講料の他に、教材費・受験料が必要です。受験科目に応じて、教材費・受験料は異なります。

## 講座開講時間 (通学時間)

毎週土曜日 9:00~12:00 の間 ・ 毎週水曜日 18:30~20:30 の間 (年末年始除く)

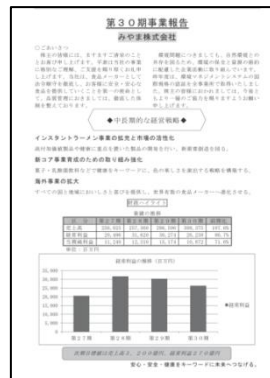
上記の開講時間の中で、毎週・隔週など、ご自分の都合に合わせて通学できます (振替可能)

## お得なセットコースもおすすめて

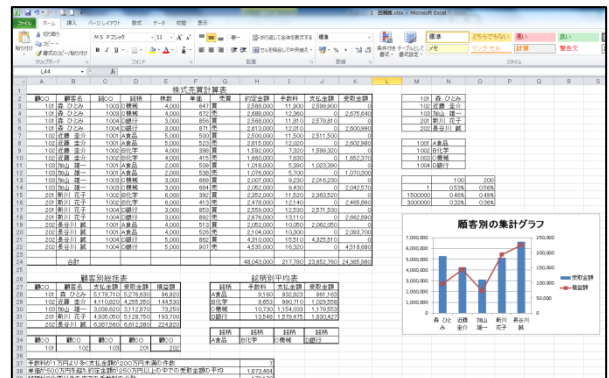
コース名	時間数			TOTAL	受講料 (外税)
	Word	Excel	PowerPoint		
セットコース A (STEP1+STEP2)	30	40	—	70 時間	94,000 円
セットコース B (STEP2+STEP3)	12	28	—	40 時間	58,000 円
セットコース C (STEP1+STEP4)	18	22	12	52 時間	75,000 円
セットコース D (STEP1+STEP2+STEP4)	30	40	12	82 時間	106,000 円
セットコース E (STEP1+STEP2+STEP3)	30	50	—	80 時間	104,000 円
セットコース F (STEP1+STEP2+STEP3+STEP4)	30	50	12	92 時間	115,000 円

## 受講後のスキル (完成した作品例)

【Word】



【Excel】



自宅で学習できる

# EG ラーニング&通学サポート

## || 全国対応のオンライン講座 EG ラーニングとは

自宅などのインターネット環境に接続して、動画で学ぶパソコン講座です。



分からないことは、通学サポートを利用して、直接講師の指導を受けられます。

講座の詳しい内容は、別紙『全国対応のオンライン講座 EG ラーニング オンラインスクール』をご覧ください。

HP : <http://eg-learning.jp/eg/detail/?school=9&area=4> からご覧いただけます。

### 【EG ラーニング+通学講座】

- ◆オフィス講座 (Word・Excel・PowerPoint) 1 講座 9,800 円～
- ◆MOS 試験対策講座 1 講座 18,800 円～

### 【EG ラーニングのみ】

- ◆プログラミング講座 (C 言語・Java・PHP など) 1 講座 9,800 円～
- ◆アドビ講座 (Illustrator・Photoshop など) 1 講座 9,800 円～

詳しくは別紙を  
ご覧ください。



EG ラーニングのお申込みは、丸の内ビジネス専門学校の  
ホームページ (<http://www.marubi.ac.jp/>) より

## || 通学サポートとは

自宅学習の中で、分からないことは通学サポートをご利用いただくことで、直接講師に質問できます (対象講座に限ります)。実際の画面を一緒に見ながら、操作方法を説明いたします。

通学サポートをご利用の際は、事前にお電話にてご予約ください。

### 【対象講座】

- ◆オフィス講座 (Word・Excel・PowerPoint) ◆MOS 試験対策講座

### 【通学サポート日】

毎週土曜日 9:00~12:00 の間 ・ 毎週水曜日 18:30~20:30 の間

### 【受講料】

1 時間 1,500 円 (当日のご入金となります)

### 【事前予約】

TEL : 0263-32-5589 丸の内ビジネス専門学校  
ご予約の際に、質問したい講座の内容を簡単にお伺いいたします。

### ◆その他にも◆

個別レッスン(1 時間 6,000 円～)・グループレッスン(3名～)も承ります。

「仕事に必要なココだけ知りたい!」・「インターネットの使い方」・「メールの使い方」  
など、内容はご相談に応じます。お気軽にお問合せください。