



# Marunouchi College of Business

留学生 **Guide**



## 丸の内ビジネス専門学校

〒390-0875 長野県松本市城西 1-3-30

電話 0263-32-5589 (代) FAX 0263-32-5595

E-Mail [office@marubi.ac.jp](mailto:office@marubi.ac.jp) URL <http://www.marubi.ac.jp>



丸の内の校舎が新しく生まれ変わりました。  
新校舎は、一面ガラス張りの明るく広がりのある教室が自慢です。



校舎の夜景



エントランスから、ひろがる空間は、  
親しみやすい受け付けコーナー  
問い合わせに訪れる方と、ゆっくり  
お話ができるように  
談話コーナーをたくさん作りました。

右は、階段ホール



学生のための、ギャラリー・アミール  
ここでは、休憩時間に学生たちの話がはずみます。  
アミールとは、「生き生きとした・・・」という意味。  
クラスや学年を超えて、友情の輪を広げましょう。





2階と3階は、教室です。  
OAフロアの快適なパソコン教室そして、光あふれる普通教室  
3階は、あけ放すと150名の講演会場にもなります。

夜景 松本城が目に見えます。



夏には涼しそうなルーフテラス



60年前のタイプライターが  
自分の居場所をみつけて  
しっかりと収まっています

# 専門課程 Course Guide

## 商業実務専門課程

## 留学ビザ対象

- **ビジネス科（2年制）** **専門士取得(就職可)** **4年制大学の3年次編入資格**  
情報処理・医療秘書・医療事務・簿記・ビジネスマナー・ビジネス実務  
パソコン演習（Word・Excel・Powerpoint・Access・Photoshop・CAD・Web）
- **OA実務科（1年制）**  
簿記・医療事務・公務員試験対策・ビジネスマナー・パソコン演習

## 文化教養専門課程

## 留学ビザ対象

- **国際関係学科（2年制）**
  - **国際教養コース** **専門士取得(就職可)** **4年制大学の3年次編入資格**  
**大学受験日本語**・日本語教育指導法・国際秘書・コミュニケーション能力・  
コーチング・英会話・中国語会話
  - **日本語コース（留学生対象）** このコースは日本語初級～上級を学ぶコースです。
    - 進学コース（4月入学） 日本語文法・日本語記述・日本語読解・日本語聴解  
日本語会話・スピーチ・進学準備一般科目
    - 一般コース（10月入学） 日本語能力試験（3級～1級）・留学試験受験対策

## 別科

- **研究科（1年生）** 専門課程2年修了生対象
- **アドバンストコース** 社会人やダブルスクール希望者に専門課程の科目履修制
- **OAオープンコース** 社会人やダブルスクール希望者のためのパソコン講座
- **日本語講座** 在日の外国籍の方に、正しい日本語のマスターを目指す。

## 学校はどんなところにある？

松本市は、伝統的な城下町

松本城を中心に商業のさかんな都市として発達しました。

現在は、学都・楽都・岳都の3つのガクトとして、

教育のレベルが高い街・・・日本で最初の小学校、開智学校のある街です。

音楽の盛んな街・・・世界的指揮者小沢征爾の指揮で毎年コンサートが行われています。

また、バイオリン教育で世界的に有名なスズキメソッド発祥の街です。

そして世界に誇る上高地をはじめとした美しい自然に囲まれたところです。

丸の内ビジネス専門学校は、この松本市の中心部にあります。

松本城まで 徒歩 1分

開智学校まで 徒歩 5分

上高地まで 車で 90分



開智学校



松本城（教室からすぐ見えます）



上高地



サイトウ音楽祭



松本市 中町



安曇野



美ヶ原高原



松本市内の街並み



# 丸の内ビジネス専門学校はこんな学校です

どこにある？

長野県松本市の中心、松本城の西に位置し、お城のすぐ近くにあります。  
松本駅から北へまっすぐ徒歩 11 分、大系線北松本駅から徒歩 6 分。  
重要文化財開智学校・中央図書館・松本市役所・松本税務署まで徒歩数分。  
市内北循環バス 松本税務署入り口前 0 分



## ■本校の位置

〒390-0875  
長野県松本市城西 1-3-30

TEL 0263-32-5589 (代)  
FAX 0263-32-5595  
E-mail office@marubi.ac.jp  
URL <http://www.marubi.ac.jp>

## ■文部科学大臣表彰

理事長の内川明子が、文部科学大臣表彰を受賞

## ■本校の沿革

昭和 23 年 松本市丸の内（現市庁舎位置）に創立  
昭和 33 年 松本市城西 1-3-30 現位置に校舎新設  
昭和 51 年 専修学校専門課程として全国最初の認可を受ける。  
昭和 56 年 校舎新設  
平成 6 年 サンフランシスコ分校開設  
平成 7 年 専門士称号付与認定  
平成 8 年 愛知産業大学短期大学併修制度始まる。  
平成 10 年 4 年制大学 3 年次編入が認められる。  
平成 12 年 朝日大学との提携開始  
平成 13 年 中国内モンゴルシリングル盟教育学院と提携  
平成 15 年 日本語科新設  
平成 17 年 文部科学大臣表彰受賞（内川明子）  
平成 20 年 青海民族学院外国語学院（4 年制大学）と提携  
平成 21 年 新校舎増築  
平成 22 年 国際関係学科新設

いつできた学校？	創立 63 年（昭和 23 年 4 月）	卒業生 10,000 余名
どんなコースが？	商業実務専門課程	ビジネス科（専門士取得） 2 年制
	商業実務専門課程	OA実務科 1 年制
	文化教養専門課程	国際関係学科 2 年制
		・国際教養コース（専門士取得）
		・日本語コース（留学生）
どんな資格がとれる？	2 年制ビジネス科および国際関係学科国際教養学科においては、専門士称号取得、専門学校準教員資格取得可能です。 積極的に資格取得を考えれば、在学中 10 以上の資格が取れます。 各科の教師も合格率を上げるため検定特講を組みます。そのため、合格率は全国平均よりかなり上回っています。 （各科の資格取得目標参照）	
学校見学は？	いつでもどうぞ（但し 日曜、祝日はお休みです）なるべく在校生が授業を受けているところを見学してください。月～金（a.m.9:00～p.m.4:00）土曜日は、午前中の学内見学のみ。 前日までにお電話下さい。0263-32-5589 入学係まで。	
体験入学は？	楽しい実習がいっぱいです。インターネット体験、医療秘書の実際、オリジナルデザインのプリントTシャツ作成、画像入りカレンダーの作成など。ご質問にもお答えします。日時は、お電話または、メールにてお問い合わせ下さい。 電話 0263-32-5589 メール office@marubi.ac.jp	
入学するには？	10月1日（日曜・祭日の場合は翌日）から願書受付開始となります。ただし、国際関係学科日本語コースは、入学期が4月および10月であるため、別途定めます。（日本語コース入学要項参照） 入学願書及び入学選考科を送って下さい。おって試験日について通知します。 高校在学中の学生は、学校推薦があれば学科試験はありません。 入学に関する書類は、別に「出願書類」として、同封してあります。	
四年制大学へ編入は？	ビジネス科および国際関係学科国際協コースの卒業生および見込者は4年制大学3年次への編入試験を受けられます。 4年制大学への推薦入学の提携も行っています。	
就職状況は？	本校の地元での永年の実績と多数の卒業生の縁故で、昨年度には求人数は学生数の数倍いただいています。しかし、黙って待っているだけでは、望みどおり仕事につくことは難しいもの。就職に対しての本人の自覚と熱意が、良好な結果につながるので、各個人の適性をみながら就職指導に力を入れています。インターネットでの企業検索など自由にできます。おおいに研究して、自分の仕事を決めていきましょう。	
就職先は？	信州大学医事課、日本郵政、ホテルサンルート、スマイルホテル、株式会社王滝、松本医師会、調剤薬局 （株）信光石油、大町市役所、松本市役所、堀金村四季の里、松岡病院、メディコム甲信越、とをしや薬局、 米山税務会計事務所、（株）セキノ興産、轟税務会計事務所、倉田病院、花岡整形外科、JA松本ハイランド シナノカメラ工業、（株）トヨタオート長野、NTT、長野県法務局、長野県警察、信越ワキタ、溝上医院 ほか	

## ■本校教職員組織

学校長 内川 小百合

教職員 21名

顧問

近藤 廉治  
（医博・南信病院院長）

米山 昭司  
（米山税務会計事務所長）



自ら考え、自ら行動する人になってほしい。  
丸の内ので得るものは、『生きる力』であってほしい。大切な時間を、一緒に考え、一緒に勉強していきましょう。

学校長 内川小百合

経歴

…松本深志高等学校卒業……………  
…津田塾大学学芸学部英文科卒業……………  
…信州大学大学院経済社会政策研究科修了  
…副校長を経て、平成8年より現職……………

## ビジネス科（2年制）

ビジネス科では、就職の分野に関連して、履修科目を選択することができます。

### 医療秘書

医療秘書とは、医療知識・医療事務技能・情報処理技能をもった医療界の秘書です。医師の補佐をし、患者にやさしく接し、医療事務やさまざまな情報処理をてきぱきこなす専門家です。病院や医院といった場で働くため、特殊な心構えや知識技能が必要となります。

#### ◆カリキュラム

医療秘書理論  
医療秘書実務  
医療事務・レセプト作成  
日本語ワープロ演習  
表計算演習  
コミュニケーション論  
医療用語・法規・病理学・生理学  
簿記会計・ビジネス実務  
院内文書・院外文書



ナースステーションでのメディカルクラークに

#### ◆めざす資格

医療秘書技能検定  
医療事務検定・秘書技能検定  
日本語ワープロ検定・表計算検定  
文書デザイン検定・簿記検定ほか

#### ◆職種

医療秘書・病院受付窓口・研究助手  
病院医事課職員・病棟クラーク

### 情報経営

ビジネス科は、現代企業がもっとも必要としている人材を育成するための総合学科です。情報経営コースは、コンピュータによる情報処理を中心に、「優れたビジネスマン」とは何かを追究します。情報化社会におけるデータの収集とその処理、そしてその結果をいかに利用していくかが、「できる人」の考えるべきことです。

#### ◆カリキュラム

システムアドミニストレーター  
コンピュータ演習・ネットワーク演習  
データベース演習・日本語ワープロ演習  
表計算演習・WEBデザイン演習  
CAD演習・画像処理演習  
ビジネス文書・ビジネス実務  
営業学・マーケティング  
計算実務・簿記会計  
コンピュータ会計



広報企画をしたい。パソコンならまかせて！

#### ◆めざす資格

システムアドミニストレーター試験・情報検定・日商PC検定・データベース検定・表計算検定・日本語WP検定・文書デザイン検定・WEBデザイン検定・簿記検定  
コンピュータ会計検定ほか

#### ◆職種

営業職・情報システム管理者・WEB担当者・データベース担当者・広報企画担当

### 国際秘書

ワープロ・パソコン・ビジネス文書・ファイリング・来客接遇・経理・スケジュール管理などを学んだ、優れた知性、さわやかなマナーを備えた、心豊かな人材を育てます。企画秘書、法律事務所秘書、ホテル業務、ショールームなど人と接する仕事を希望する方には、必須のカリキュラムです。

#### ◆カリキュラム

秘書概論・秘書実務・秘書英語  
ビジネス文書・ビジネス電話  
日本語ワープロ演習  
表計算演習・文書デザイン演習  
WEBデザイン演習  
データベース演習  
プレゼンテーション演習  
簿記会計・計算実務



本日のスケジュールは？  
頼りになる秘書です。

#### ◆めざす資格

秘書技能検定・ビジネス電話検定  
ビジネス文書検定・日本語検定・日本語WP検定・表計算検定・簿記検定・文書デザイン検定・プレゼンテーション検定

#### ◆職種

秘書・受付実務・会計事務所・法律事務所・一般事務職・ホテルフロント  
OAオペレーター

## OA実務科（1年制）

社会人経験者・4大や短大卒業者、就職のための資格取得を目指す方が、短期集中型で勉強します。

### OA事務

現代の実務職に求められる技能は多種多様です。完璧なキータッチ、効率的なパソコン操作、美しい文書作成もでき、経理に精通し、来客の接遇や電話の対応も自信を持って仕事をしたいものです。事務の専門家をめざしましょう。（本コース終了後、ビジネス科2年次への編入可）

#### ◆カリキュラム

簿記・日本語ワープロ・表計算  
文書デザイン・コンピュータ会計  
ビジネス実務マナー・情報概論

#### ◆職種

コンピュータオペレーター  
OAインストラクター  
会計事務所事務職  
一般企業事務職  
一般企業経理事務職  
窓口受付業務

#### ◆目指す資格

日本語ワープロ検定  
表計算検定  
文書デザイン検定  
ビジネス文書検定  
サービス接遇検定  
日本語検定  
簿記検定・秘書検定



### 医療事務

私たちが病院や医院で診察を受けたとき、健康保険証を使います。この保険診療は一部を本人が負担し、残りは国や市町村などに請求手続きをとりますが、これを医療事務といいます。医師のカルテをもとに薬品名、処理など細かな点数計算をして、レセプトを作成します。特殊な事務のため、しっかりとした知識を持ち、パソコン操作の優れた人材が求められているのです。本コースでは医療事務検定資格を目標とします。（本コース終了後、ビジネス科2年次への編入可）

#### ◆カリキュラム

医療事務・秘書・簿記  
日本語ワープロ・ビジネス文書  
接遇マナー・表計算

#### ◆職種

医療事務員  
受付窓口業務  
研究助手・OAオペレーター  
歯科助手・調剤薬局

#### ◆目指す資格

医療事務検定  
日本語ワープロ検定  
表計算検定  
秘書検定



### 公務員

安定し、かつやりがいのある職場として公務員が人気です。そのため志望者も多く、採用試験が年々厳しくなっています。公務員の採用は、公開・平等の原則にのっとり、競争試験によって行われます。受験者は万全の態勢で臨む必要があります。「知識」の整理と「知能」訓練、面接のマナーなど学びましょう。後期は情報処理技能などの資格取得をめざします。（本コース終了後、ビジネス科2年次への編入可）

#### ◆カリキュラム

国家公務員Ⅲ種対策  
公務員試験対策  
適正テスト  
小論文・面接対策  
日本語ワープロ・表計算

#### ◆職種

国家公務員・地方公務員  
市役所町村役場職員  
公共団体職員  
一般事務職・法律事務員職員

#### ◆目指す試験

国家公務員Ⅲ種  
警察・消防・裁判所などの試験  
日本語検定・表計算検定  
日本語ワープロ検定



## 国際関係学科（2年制）

この学科は、2コースあります。国際教養コースと、留学生対象の日本語コースです。

### 国際教養コース さらなる日本語のスキルアップに

国際教養コースは、国際感覚を持った人材を育てるために、英語・中国語・日本語教育指導法・コーチングスキル・コミュニケーション能力を磨きます。異文化を理解し、美しい言葉話し、そして言葉の指導や会話によるビジネスをできる能力を養います。

- ◆カリキュラム
- 英語会話
  - 中国語会話
  - 日本文化
  - 日本語教育指導法
  - 異文化理解
  - コーチング
  - ビジネス電話
  - ビジネス文書
  - コミュニケーション能力
  - インストラクション実習
  - パソコン実習



#### コーチングとは？

1990年代のアメリカで体系化されたもの。コーチのコミュニケーションスキルで、相手の目標達成をサポートすることです。カウンセリングやコンサルティングと異なり、コーチは、「目標を持った元気な人」を対象として、一緒にゴールに向かうために、継続的に会話を構成していきます。今後注目のスキルで、社内コーチをいれる企業も増えてい

#### 日本語教師とは？

外国の方に日本語を教えるには、専門的に学び、資格を取らねばなりません。日本語教育能力試験が日本語教師になるための試験です。日本語文法や教授法、異文化理解や音声学など、学ぶことはたくさんあります。難関の試験ですが、しっかり学んで挑戦してみませんか？日本語コースで教育実習ができます。



#### ◆目指す職種

- ビジネスコーチ
- プライベートコーチ
- 日本語教師
- 海外業務担当者
- 外資系会社事務

#### ◆目指す試験

- 日本語教育能力試験（日本語教師）
- ビジネス電話
- ビジネス文書
- パソコンインストラクター
- 中国語検定
- 英語検定

### 日本語コース（留学生対象）進学コース・一般コース

日本に留学し、正しい日本語をマスターするためのコースです。（留学ビザ対象）  
詳細は、別途日本語コースの入学案内をご覧ください。



#### 進学コース（2年制 4月入学）

- ◆カリキュラム
- 日本語文法（3級～1級）
  - 日本語読解
  - 日本語記述
  - 日本語会話
  - 日本語聴解
  - 日本語能力試験受験対策（3級～1級）
  - 日本留学試験受験対策
  - スピーチ
  - 異文化理解
  - 一般科目（数学・英語・理科・社会）
  - パソコン実習
- ◆目指す試験
- 日本語能力試験 1級
  - 日本留学試験

#### 一般コース（2年制 10月入学）

- ◆カリキュラム
- 日本語文法（3級～1級）
  - 日本語読解
  - 日本語記述
  - 日本語会話
  - 日本語聴解
  - 日本語能力試験受験対策（3級～1級）
  - 日本事情
  - 日本文化
  - スピーチ
  - 異文化理解
  - パソコン実習
- ◆目指す試験
- 日本語能力試験 1級
  - 漢字検定

# School Life



桜が咲くとお花見



松本ぼんぼん



スポーツ大会



世界の料理実習



秘書検定風景



2008.1 青海民族学院外国語学院との提携



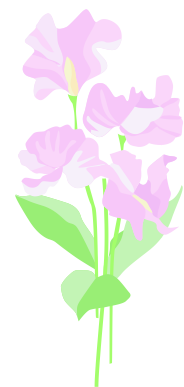
丸の内の学校ができてから、今年で61年が過ぎた  
 最初は、英文タイピストや和文タイピストの養成  
 当時は、「プロ」として、裁判所やお役所で、活躍するあこ  
 がれの職業だった

やがて、タイプもワープロに代わり、そして今やパソコンは  
 当たり前  
 学ぶ内容も、増えた 取得する資格も増えた  
 病院や企業や弁護士事務所  
 システムエンジニアになったり、インストラクターになる

年月がたっても、変わらないのは、  
 丸の内の学生のひたむきさと 仲のよさ

楽しんで勉強しよう  
 謙虚な気持ちで、取り組もう  
 そして、本物の力を身につけよう

ここでしか得られない友達がいる。  
 国境を越えた友情の輪





# 募集要項

2012

留学生用

- ビジネス科
- O A 実務科
- 国際関係学科

国際教養コース

(日本語コース別途案内)

## 丸の内ビジネス専門学校

## 外国人留学生入試要項

- 【募集人員】      ビジネス科（2年制）                      専門士取得      20名  
                            OA実務科（1年制）                                      20名  
                            国際関係学科 国際教養コース 専門士取得      10名
- 【出願期間】      新規入国の方・・・入学前年10月1日～2月20日  
                            在日の方                     ・・・入学前年10月1日～3月22日
- 【試験日】        第1回      平成23年11月8日  
                            第2回      平成24年1月17日  
                            第3回      平成24年2月21日（この後は、個別試験となります）  
                                    ※上記以外に試験日を設けることがあります。
- 【合格発表】      入試日より1週間後
- 【入試科目】      面接      小論文      書類審査
- 【出願資格】      次の条件を満たすもの  
                            (1) 外国において学校教育における12年間の課程を修了したもの、またはこれに準ずるもので文部科学大臣の指定したもの  
                            (2) 日本語能力試験2級以上取得者または同等の能力があると認められるもの  
                            (3) 入学後は、原則として「留学」の在留資格を取得または更新できるもの、またはそれ以外の安定した在留資格を取得できるもの

## 出願上の注意

- 出願手続き書類に記入する氏名と生年月日は、戸籍簿または外国人登録証、パスポートと一致していること。
- 出願書類の記載事項に虚偽のあることが判明した場合は、入学を取り消すことがあります。
- 受理した出願書類は返却ができません。（ただし、卒業証書原本などは返却します）

### 【出願手続き】

- ① 出願は出願する試験によりそれぞれ出願書類を整え、入学選考料を振り込むこと。
  - (1) 郵送する場合には、本学所定の封筒を使用し、書留・速達郵便で送付してください。
  - (2) 持参する場合には、本学受付の窓口に提出してください。  
受付時間は、平日午前9時～午後5時、土曜日午前9時～正午です。
  - (3) 出願受付後、試験日時をお知らせします。
  - (4) 入学選考料は、郵便為替同封または銀行振込書を願書に添付または持参してください。
- ② 出願上の注意
  - (1) 出願書類に不足・不備等のある場合は、受付られない場合があります。出願に際しては十分注意してください。
  - (2) いったん納入された入学選考料および出願書類は、理由のいかんを問わず、返還いたしません。
- ③ 出願書類（外国語で作成された書類には日本語訳を添付してください）

(1) 日本国内に在住し留学ビザ・就学ビザを有する者（更新または変更を出身校で行う場合）

No.	出 願 書 類	備 考
1	入学願書	本学所定用紙1（写真貼付）
2	履歴書	本学所定用紙2
3	理由書	本学所定用紙3 「入学の目的・理由」
4	誓約書	出願者及び連絡をとれる保証人が作成
5	経費支弁書	経費支弁者が作成
6	留学費用送金についての合意書	不要
7	健康診断書	本学所定用紙7
8	写真	縦4cm×横3cm脱帽・出願前3ヶ月以内に撮影 全6枚 願書に1枚 5枚は裏に氏名・生年月日を記入すること
9	最終出身学校の卒業証明書	卒業証書または卒業証明書(コピー)
10	最終出身学校の成績証明書	最終学歴に関する成績証明書(コピー)
11	日本語学校成績証明書	日本語学校の成績・出席率のわかる証明書
12	日本語能力認定書	日本語能力試験（2級以上）の合格証のコピー または、留学試験の成績表のコピー（受検者のみ）
13	外国人登録証明書	外国人登録証またはパスポートのコピー
14	推薦書	出身学校の推薦が得られる方
15	入学選考料	¥30,000 - 銀行振込または直接納入 ただし、出身校より学校長推薦を受けたものは、選考料を¥10,000 とする。

※ 出願書類の中の原本は、出身校にて、コピーし、コピー証明（コピー者氏名）をつけてください。

(2) 新規留学ビザ取得者（本校において、在留資格認定申請をする者）

NO	出 願 書 類	備 考
1	入学願書	本学所定用紙1（写真貼付）
2	履歴書	本学所定用紙2
3	理由書	本学所定用紙3 「入学の目的・理由」
4	誓約書	保証人が作成
5	経費支弁書	経費支弁者が作成
6	留学費用送金についての合意書	経費支弁者が作成
7	健康診断書	本学所定用紙7
8	写真	縦4cm×横3cm脱帽・出願前3ヶ月以内に撮影 全6枚 願書に1枚 5枚は裏に氏名・生年月日を記入すること
9	最終出身学校の卒業証明書	卒業証書または卒業証明書の原本
10	最終出身学校の成績証明書	最終学歴に関する成績証明書の原本
11	日本語学校成績証明書	日本語学校の成績・出席率のわかる証明書
12	日本語能力認定書	日本語能力試験（2級以上）の合格証のコピーまたは、留学試験の成績表のコピー（受検者のみ）
13	パスポートのコピー	既に保有している方のみ
14	経費支弁に関する書類	A・B・Cのいずれか

	<p>※必要に応じ、追加書類をお願いする場合があります。</p>	<p>A 出願者本人が支弁する場合</p> <ul style="list-style-type: none"> <li><input type="checkbox"/> 預金残高証明書</li> <li><input type="checkbox"/> 職業証明書</li> <li><input type="checkbox"/> 収入証明（原本）</li> </ul> <p>B 支弁者が日本以外の国に居住する場合</p> <ul style="list-style-type: none"> <li><input type="checkbox"/> 預金残高証明書（過去3年間の出入金がかかるもの）</li> <li><input type="checkbox"/> 職業証明書</li> <li><input type="checkbox"/> 申請人との関係を証明する戸籍謄本、住民票、公正証書などの公的書類</li> <li><input type="checkbox"/> 収入証明（過去3年分）</li> </ul> <p>C 支弁者が日本に居住する場合</p> <ul style="list-style-type: none"> <li><input type="checkbox"/> 職業証明書</li> <li><input type="checkbox"/> 収入証明（過去3年分）</li> <li><input type="checkbox"/> 同一世帯全員の記載のある住民票、または外国人登録済みの証明書</li> <li><input type="checkbox"/> 申請人との関係を証明する戸籍謄本、住民票、公正証書などの公的書類</li> <li><input type="checkbox"/> 預金残高証明書（過去3年間の出入金がかかるもの）</li> </ul>
--	----------------------------------	--

**【注意事項】**

※ 本学が必要と認められた時は、上記以外の書類を提出していただくことがあります。出願書類あるいは、内容に不備があった場合は、出願を受け付けない場合があります。

※ 入学後、出願に際して提出した書類、記載事項に不正が認められた場合は、入学を取り消すことがあります。

※ 写真は最近3ヶ月以内撮影。枠なし・正面無背景・脱帽の上半身像を入学願書の所定の枠に貼付してください。

※ いったん受理した出願書類および入学選考料は返還しません。（卒業証書などの原本は、責任をもってお返しします。）

※ 出願宛先 〒390-0875 松本市城西 1-3-30 丸の内ビジネス専門学校 入学係

TEL 0263-32-5589 FAX 0263-32-5595

※ 振込先は、下記銀行のいずれかの口座へ（振り込み用紙を同封します）

八十二銀行 松本営業部 普通預金 口座番号 100330 丸の内ビジネス専門学校 校長 内川小百合

長野銀行 本店営業部 普通預金 口座番号 0946712 丸の内ビジネス専門学校 校長 内川小百合

**【入学辞退及び辞退に伴う学費など納入金の返還】**

※ 入学手続きを完了した人が、入学を辞退する場合は、2012年3月31日正午までに、入学辞退届を出し、手続きを済ませた場合、選考料、入学金以外の学費などの納入金を返還します。

※ ただし、留学ビザ取得したまま在日する場合の入学金・授業料の返還は行いません。入学前の3月31日までに、別の在留資格に変更をしてください。確認後、返金手続きをとります。

※ 留学ビザ取得後に、再入国許可を得ずに、帰国する場合などは、本校よりその事実を確認したのち、返金手続きをします。

### 【合否通知及び学費】

- (1) 合格発表 選考日より7日以内に本人宛に郵送します。入学手続きに関する書類一式を同封します。  
電話・Eメール等による合否の問合せには一切応じません。
- (2) 学 費

学科名	入学金		授業料	施設費	年間納入総額
ビジネス科	1年次	¥200,000	年間 ¥540,000	¥150,000	¥890,000
	2年次	—	年間 ¥540,000	¥150,000	¥690,000
OA実務科	¥200,000		年間 ¥540,000	¥150,000	¥890,000
国際関係学科 国際教養コース	¥200,000		年間¥540,000	¥150,000	¥890,000

授業料を前期と後期と分納する場合は、各 275,000 円。

#### ■その他の費用

1. 教材費・実習費：各コースにより異なる・テキスト・教材決定後入学式前に通知する。12万円～16万円位。
2. 校友会費：¥10,000（入会金・5ヶ年間会費）専門課程在籍者は、全員加入する。
3. 研修旅行は、参加者のみ実費納入とする。

#### ■納入時期 入学手続き時 ビジネス科、OA実務科、国際教養コースは、は、890,000円

入学前3月 校友会費・教材費・実習費・保険料

※授業料分納の場合は、前期分は、入学手続き時、後期分は、8月に納入する。

#### ■通学定期申込・学割申込・アパート・下宿の紹介・その他証明書については、事務局までおたずねください。

### 【入学手続き】

- (1) 所定入学手続き期間に入学金、学費などの納入及び入学手続き書類を送付してください。
- (2) 入学手続き締切日までに手続きを完了しない場合は、入学資格を失います。
- (3) 手続きに必要な書類は、入学試験合格者に送る「入学手続き要項」に従ってください。

### 【納入方法】

- (1) 本校宛持参
- (2) 下記銀行口座のどちらかへ、受験者のお名前で振り込みをしてください。

振込先は、下記銀行のいずれかの口座へ

八十二銀行 松本営業部 普通預金 口座番号 100330 丸の内ビジネス専門学校 校長 内川小百合  
長野銀行 本店営業部 普通預金 口座番号 0946712 丸の内ビジネス専門学校 校長 内川小百合

### 【留学生のための奨学金】

#### 学習奨励費（留学生）

ビジネス科在籍の留学生で、人物、資質ともに優れ、かつ健康であって勉学意欲に富むが、経済的困難にあると認められる学生に独立行政法人日本学生支援機構より学習奨励費が与えられる制度である。1年次の成績、出席率、授業態度などにより選考される。

#### 丸の内ビジネス専門学校奨学金

ビジネス科在籍の留学生で、一定期間の出席率100%の学生、上級検定資格取得など成績優秀な学生、また地域や学校に貢献のあった学生に対して、奨学金を付与する。

ご不明な点は、

丸の内ビジネス専門学校

電話 0263-32-5589

FAX 0263-32-5595

メール office@marubi.ac.jp

へ、お気軽にお問合せください。

# 留学生の就職情報

先輩は、日本の企業に採用され、元気で活躍しています。

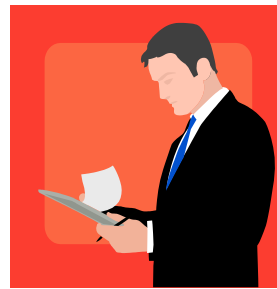
採用試験は、学力や日本語能力だけでなく、どれだけの技術を身につけているかが問われます。また、人物が信頼でき、日本の会社で勤勉に働くことができるかどうか、最も求められる点です。普段から、周りの人から信用され、尊敬されるような生活を送ってください。

専門課程2年制を卒業すると、専門士という称号が取得できます。この称号があると、日本において、就労の在留資格を申請することができます。就職の際および就労ビザ申請には、資格をより多くとっておくことが、有利です。

在留資格には、いろいろありますが、ビジネス科卒業生の場合、ほとんどが「人文・国際業務」のビザを取得します。国際関係学科国際教養コース卒業の場合も、「人文・国際業務」が主となります。

人文・国際業務の例としては

通訳・翻訳  
語学の指導  
広報、宣伝又は海外取引業務  
服飾若しくは室内装飾に係るデザイン  
商品開発その他これらに類似する業務  
経理事務  
WEB管理者  
コンピュータオペレーター                      など



在学中に、日本の会社をよく研究し、就職活動をしましよう。学校での専攻学科、在学中に勉強したことと、会社の事業内容や担当する仕事内容が合っていることが必要です。

留学生のための就職セミナーも開催されます。

就職ビザを取得するまで

勉強し、検定などを受検して、多くの資格をとる。

例：日本語ワープロ

情報処理 表計算技能

情報処理 ホームページ作成技能

秘書検定

ビジネスマナー・接遇検定

ビジネス電話検定

情報処理 データベース技能

簿記検定

ビジネス文書検定

日本語検定

漢字検定

など

就職活動をする。

企業から、採用内定をもらう。

雇用契約を交わす。

3月の卒業時に卒業証書と専門士の称号を取得して、ビザの申請をする。



※卒業時まで採用が決まらなかった場合は、就職活動期間として6か月（最大12か月）のビザの延長ができます。

## 最近の卒業生の様子

### 2005年度卒業生

ビジネス科(卒業留学生 5名)

- ・男子学生 中国出身 諏訪市の会社へ就職
- ・女子学生 中国出身 結婚して東京在住
- ・女子学生 韓国出身 松本市のホテルに就職
- ・男子学生 中国出身 結婚して伊那市在住
- ・男子学生 中国出身 松本市の外食産業に就職



カレッジ祭にて 2005.10



卒業式にて 2007.3

### 2006年度卒業生

ビジネス科(卒業留学生 3名)

- ・男子学生 中国出身 信州大学人文学部へ進学
- ・男子学生 ハングラデシュ出身  
諏訪市のメーカーに就職
- ・男子学生 中国出身 会計専門学校へ入学



校友会にて 2007.6

### 2007年度卒業生

ビジネス科(卒業留学生 3名)

- ・女子学生 中国出身 松本大学へ進学
- ・男子学生 中国出身 松本市のIT企業に就職
- ・女子学生 タイ出身 結婚して、現在松本市在住



卒業祝賀会にて 2009.3

### 2008年度卒業生

ビジネス科(卒業留学生 3名)

- ・女子学生 ハングラデシュ出身  
塩尻市の会社に就職
- ・男子学生 中国出身  
松本市の外食産業に就職
- ・女子学生 中国出身  
つくば市の会社に就職

より高度の日本語と大学生としての情報技術を学んだ後、進学する学生もいます。

また、大学編入の道もあります。まずは、専門学校で2年学び、そして大学3年次編入！

母国で大学卒業の方は、大学院研究生・大学院正規院生へ、提携校多数あります。

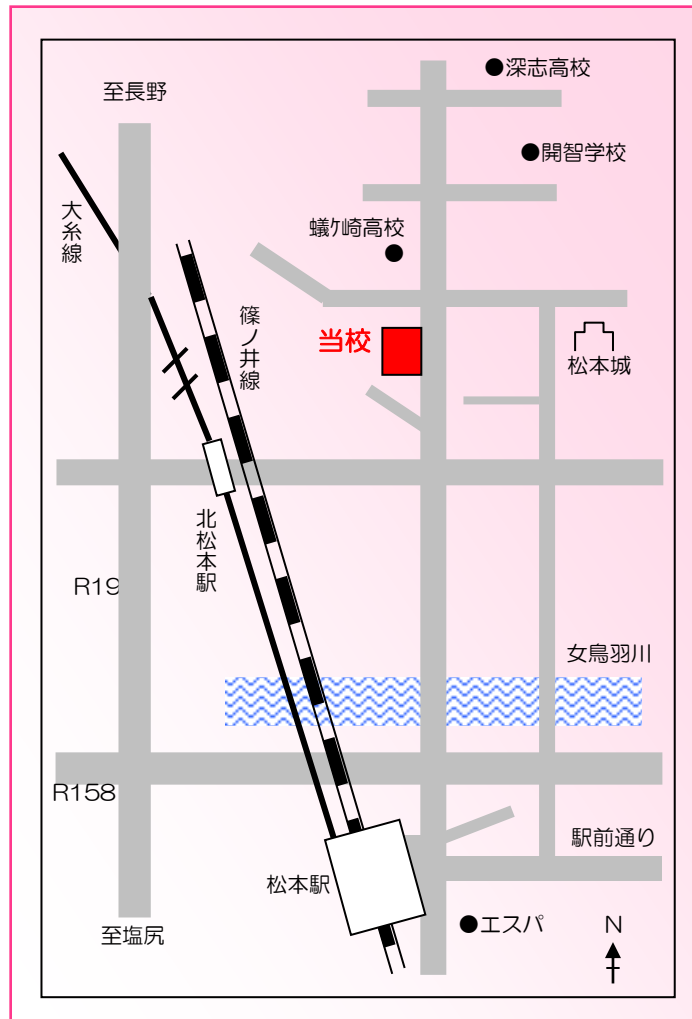
### 先輩の言葉

第一志望の信州大学人文学部に入学しました。  
希望したコースは、留学生が十数名受験していましたが、合格者はただひとりでした。これも、丸の内で学んだおかげです。  
大学では、テキストも難しく他の日本人学生と同じように授業についていくのは大変です。でも、ビジネス科で、一般学生と同じ授業を受けたことで、大学の授業についても自信が持てました。  
またビジネス科で、パソコンの勉強をしていたのがとても有利でした。大学ではレポートの提出も、ふだんのデータ管理もパソコンを使えなくては、話になりません。通常の連絡もパソコンを使ってします。  
「勉強してよかった！」と感謝しています。  
また、学校へ顔を出します。先生や後輩の様子を見に行きますね。

卒業生 Cさん（中国内モンゴル）

どうぞ体験入学においでください。  
授業の様子や学生の様子がわかります。  
お電話 0263-32-5589 へ  
お申込下さい。  
お待ちしております。





松本駅前から徒歩13分です。



# Marunouchi College of Business

Josei 1-3-30, Matsumoto, Nagano, Japan

TEL 81+(0)263-32-5589 FAX 81+(0)263-32-5595

e-mail office@marubi.ac.jp <http://www.marubi.ac.jp>